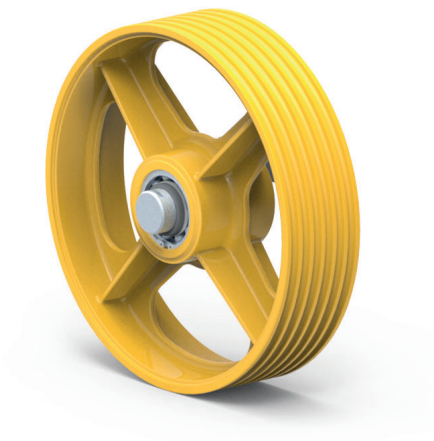


- FR** FICHE TECHNIQUE
- EN** TECHNICAL SHEET
- DE** TECHNISCHE DATEN
- CS** TECHNICKÝ LIST



- FR** POULIE DE RENVOI SUR GOUSSETS
- EN** DIVERTOR PULLEY ON GUSSETS
- DE** UMLENKROLLE GLEITLAGER
- CS** VODICÍ KLADKA S HŘÍDELÍ NA KLÍNKY

FONCTION

Les poulies de renvoi permettent de modifier la direction des câbles de traction, afin de les acheminer, avec un minimum de frottements, jusqu'à la cabine et/ou au contrepoids, en respectant un rayon de courbure minimum. Elles servent également à réaliser le mouflage.

COMPOSITION

- 1 poulie

INFORMATIONS COMPLÉMENTAIRES

Caractéristiques techniques

- matière : fonte
- Diamètre de poulie : 280, 300, 320, 360, 400, 450, 500, 520, 550, 600, 650, 700, 750, 800
- Câbles : Ø 8, 9, 10, 11, 12, 13 mm
- Jusqu'à 6 câbles
- Pas de gorges : 17, 20 mm
- Charge max. : jusqu'à 6330 Kg

MAINTENANCE/ENTRETIEN

- contrôler visuellement s'il y a des traces de corrosion
- vérifier le serrage de toutes les fixations

TRAITEMENT EN FIN DE VIE

Afin de permettre le réemploi et/ou le recyclage de ce produit, nous vous demandons de séparer les différents éléments et les différentes matières et de déposer ces déchets dans les filières de récupération appropriées (huiles, métaux, plastiques...).

FUNCTION

Return pulleys are used to change the direction of the traction ropes, so that they can be routed with minimum friction to the car and/or counterweight, while maintaining a minimum bending radius. They are also used for reeving.

COMPOSITION

- 1 pulley

ADDITIONAL INFORMATION

Technical characteristics

- material: cast iron
- Pulley diameter: 280, 300, 320, 360, 400, 450, 500, 520, 550, 600, 650, 700, 750, 800
- Ropes: Ø 8, 9, 10, 11, 12, 13 mm
- Up to 6 ropes
- Pitch of grooves: 17, 20 mm
- Max. load.: up to 6330 Kg

MAINTENANCE/SERVICING

- visually check for signs of corrosion
- check the tightness of all fasteners

TREATMENT AT THE END OF LIFE

To enable this product to be reused and/or recycled, we ask you to separate the various components and materials and to dispose of this waste in the appropriate recycling channels (oil, metals, plastics, etc.).

FUNKTION

Umlenkrollen dienen dazu, die Richtung der Zugseile zu ändern, um sie mit minimaler Reibung und unter Einhaltung eines minimalen Biegeradius zur Kabine und/oder zum Gegengewicht zu führen. Sie werden auch für den Flaschenzug verwendet.

ZUSAMMENSETZUNG

- 1 Umlenkrollen

ZUSÄTZLICHE INFORMATIONEN

Technisch

Eigenschaften

- Material: Gusseisen
- Durchmesser der Riemenscheibe 280, 300, 320, 360, 400, 450, 500, 520, 550, 600, 650, 700, 750, 800
- Seile : \varnothing 8, 9, 10, 11, 12, 13 mm
- Bis zu 6 seile
- Teilung der Schluchten : 17, 20 mm
- Maximale Belastung. : bis zu 6330 Kg

WARTUNG/INSTANDHALTUNG

- Auf Korrosionsspuren sichtprüfen
- Überprüfen Sie die Dichtheit aller Befestigungselemente

ENTSORGUNG

Damit dieses Produkt wiederverwendet und/oder recycelt werden kann, bitten wir Sie, die verschiedenen Bestandteile und Materialien zu trennen und diese Abfälle in die entsprechenden Recyclingkanäle (Öl, Metalle, Kunststoffe usw.) zu entsorgen.

FUNKCE

Vodící kladky se používají ke změně směru trakčních lan, aby mohla být vedena s minimálním třením do kabiny a/nebo k protizávaží při zachování minimálního poloměru ohybu. Používají se také k navijení.

SLOŽENÍ

- 1 vodící kladka

DOPLŇKOVÉ INFORMACE

Technické charakteristiky

- materiál: litina
- Průměr kladka: 280, 300, 320, 360, 400, 450, 500, 520, 550, 600, 650, 700, 750, 800
- lano: Ø 8, 9, 10, 11, 12, 13 mm
- Až 6 lan
- Rozteč drážek: 17, 20 mm
- Maximální zatížení až: 6330 Kg

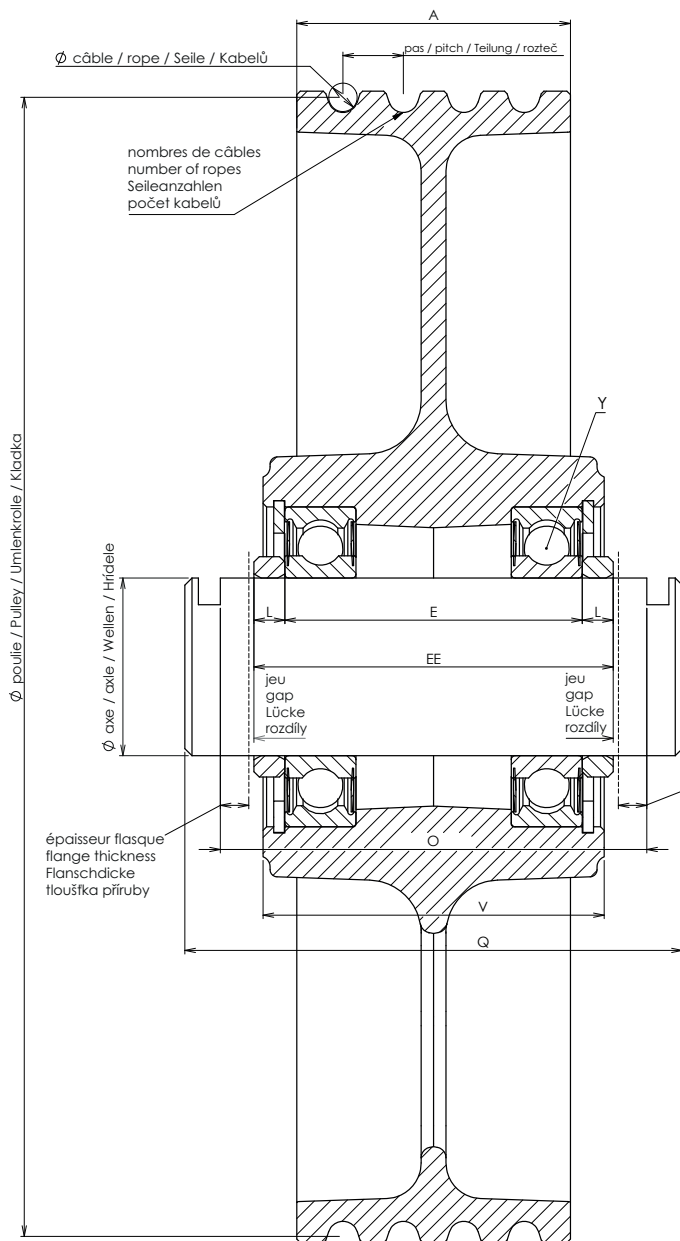
ÚDRŽBA / ÚKLID

- proveďte vizuální kontrolu, zda-li nejsou stopy koroze
- zkontrolujte utažení všech upevnění

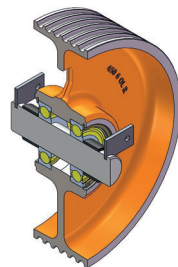
ZPRACOVANI NA KONCI ZIVOTNOSTI

Aby bylo možné tento výrobek znovu použít a/nebo recyklovat, žádáme vás, abyste oddělili jednotlivé součásti a materiály a tento odpad odevzdali do příslušných recyklačních kanálů (olej, kovy, plasty atd.).

DIMENSIONS / SIZES / GRÖSSEN / ROZMĚRY



- FR** Vue en coupe
- EN** Sectional view
- DE** Seitenansicht
- CS** Pohled do řezu



E = extérieur roulements
external bearings
außen Lager
сердце Па

L = longueur entretoise
spacer length
länge des Abstandshalters
délka distančního rámečku

EE = extérieur entretoises = E + 2L
external spacers = E + 2L
äußere Abstandshalter = E + 2L
vnější distanční prvky = E + 2L

DIMENSIONS / SIZES / GRÖSSEN / ROZMĚRY

Code / Code / Code / Kód	Ø poule Pulley Umlenkrolle Kladka	nb. cable number of rope Seilnummer počet kabelů	Ø cable rope Seile kabelů	pas pitch Wellen rozteč	Ø axe axle Wellen Hrídle	O	EE	S	A	E	L	V	Q	charge max. max. load max.Belastung max.zatížení (kg)
MAPG2830801750C0A20011	280	3	08	17	50	120	102	000	60	84	8,7	98	140	1700
MAPG2830801750E6C0001B	280	3	08	17	50	146	120	000	60	84	18	98	166	1700
MAPG3030801750C0A20011	300	3	08	17	50	120	102	000	60	84	8,7	98	140	2000
MAPG3030801750E6C0001B	300	3	08	17	50	146	120	000	60	84	18	98	166	2000
MAPG3230801750C096000C	320	3	08	17	50	120	96	000	60	66	15	82	140	2500
MAPG3230801750C0A20011	320	3	08	17	50	120	102	000	60	84	8,7	98	140	1700
MAPG3230801750E6C0001B	320	3	08	17	50	146	120	000	60	84	18	98	166	1700
MAPG3230801755E6C0001C	320	3	08	17	55	146	120	000	94	104	8	118	170	2200
MAPG3230801755E6C30012	320	3	08	17	55	146	123	000	94	104	9,5	118	170	2200
MAPG3240801750C096000C	320	4	08	17	50	120	96	000	77	66	15	82	140	2500
MAPG3240801750C0A20011	320	4	08	17	50	120	102	000	77	84	8,7	98	140	2000
MAPG3240801750E6C0001B	320	4	08	17	50	146	120	000	77	84	18	98	166	2000
MAPG3240801755E6C0001C	320	4	08	17	55	146	120	000	94	104	8	118	170	2200
MAPG3240801755E6C30012	320	4	08	17	55	146	123	000	94	104	9,5	118	170	2200
MAPG3250801755E4C0000C	320	5	08	17	55	144	120	000	94	86	17	102	164	3200
MAPG3250801755E6C0001C	320	5	08	17	55	146	120	000	94	104	8	118	170	2200
MAPG3250801755E6C30012	320	5	08	17	55	146	123	000	94	104	9,5	118	170	2200
MAPG3260801755E4C0000C	320	6	08	17	55	144	120	000	111	86	17	102	164	3200
MAPG3260801755E6C0001C	320	6	08	17	55	146	120	000	111	104	8	118	170	2800
MAPG3260801755E6C30012	320	6	08	17	55	146	123	000	111	104	9,5	118	170	2800
MAPG3630801750C096000C	360	3	08-09	17	50	120	96	000	60	66	15	82	140	2500
MAPG3630901750C0A20011	360	3	09	17	50	120	102	000	60	84	8,7	98	140	1680
MAPG3630901750E6C0001B	360	3	09	17	50	146	120	000	60	84	18	98	166	1680
MAPG3630901755E6C0001C	360	3	09	17	55	146	120	000	94	104	8	118	170	2630
MAPG3630901755E6C30012	360	3	09	17	55	146	123	000	94	104	9,5	118	170	2630
MAPG3640801750C096000C	360	4	08-09	17	50	120	96	000	77	66	15	82	140	2500
MAPG3640901750C0A20011	360	4	09	17	50	120	102	000	77	84	8,7	98	140	2100
MAPG3640901750E6C0001B	360	4	09	17	50	146	120	000	77	84	18	98	166	2100
MAPG3640901755E6C0001C	360	4	09	17	55	146	120	000	94	104	8	118	170	2630
MAPG3640901755E6C30012	360	4	09	17	55	146	123	000	94	104	9,5	118	170	2630
MAPG3650801755E4C0000C	360	5	08-09	17	55	144	120	000	94	86	17	102	164	3200
MAPG3650901755E6C0001C	360	5	09	17	55	146	120	000	94	104	8	118	170	2630
MAPG3650901755E6C30012	360	5	09	17	55	146	123	000	94	104	9,5	118	170	2630
MAPG3660801755E4C0000C	360	6	08-09	17	55	144	120	000	111	86	17	102	164	3200
MAPG3660901755E6C0001C	360	6	09	17	55	146	120	000	111	104	8	118	170	3230
MAPG3660901755E6C30012	360	6	09	17	55	146	123	000	111	104	9,5	118	170	3230
MAPG4031001750C0A20011	400	3	10	17	50	120	102	000	60	84	8,7	98	140	1950
MAPG4031001750E6A10011	400	3	10	17	50	146	101	000	93	83	8,7	96	166	2100
MAPG4031001750E6B9001B	400	3	10	17	50	146	119	000	93	83	18	96	166	2100
MAPG4031001750E6C0001B	400	3	10	17	50	146	120	000	60	84	18	98	166	1950
MAPG4031001755E6C0001C	400	3	10	17	55	146	120	000	94	104	8	118	170	3150
MAPG4031001755E6C30012	400	3	10	17	55	146	123	000	94	104	9,5	118	170	3150
MAPG4030901750C096000C	400	3	09-10	17	50	120	96	000	60	66	15	82	140	3700
MAPG4041001750C0A20011	400	4	10	17	50	120	102	000	77	84	8,7	98	140	2100

DIMENSIONS / SIZES / GRÖSSEN / ROZMĚRY

Code / Code / Code / Kód	Ø poule Umlenkrolle Kladka	nb. cable number of rope Seilnummer počet kabelů	Ø cable rope Seile kabelů	pas pitch Wellen rozteč	Ø axe wellen Hrídle	O	EE	S	A	E	L	V	Q	charge max. max. load max.Belastung max.zatížení (kg)
MAPG4041001750E6A10011	400	4	10	17	50	146	101	000	93	83	8,7	96	166	2100
MAPG4041001750E6B9001B	400	4	10	17	50	146	119	000	93	83	18	96	166	2100
MAPG4041001750E6C0001B	400	4	10	17	50	146	120	000	77	84	18	98	166	2100
MAPG4041001755E6C0001C	400	4	10	17	55	146	120	000	94	104	8	118	170	3150
MAPG4041001755E6C30012	400	4	10	17	55	146	123	000	94	104	9,5	118	170	3150
MAPG4040901750C096000C	400	4	09-10	17	50	120	96	000	77	66	15	82	140	3700
MAPG4051001750E6A10011	400	5	10	17	50	146	101	000	93	83	8,7	96	166	2100
MAPG4051001750E6B9001B	400	5	10	17	50	146	119	000	93	83	18	96	166	2100
MAPG4051001755E6C0001C	400	5	10	17	55	146	120	000	94	104	8	118	170	3150
MAPG4051001755E6C30012	400	5	10	17	55	146	123	000	94	104	9,5	118	170	3150
MAPG4050901755E6C0000C	400	5	09-10	17	55	144	120	000	94	86	17	102	164	4700
MAPG4061001755E6C0001C	400	6	10	17	55	146	120	000	111	104	8	118	170	3750
MAPG4061001755E6C30012	400	6	10	17	55	146	123	000	111	104	9,5	118	170	3750
MAPG4060901755E4C0000C	400	6	09-10	17	55	144	120	000	111	86	17	102	164	4700
MAPG4531101750C0A20011	450	3	11	17	50	120	102	000	60	84	8,7	98	140	2000
MAPG4531101750E6C0001B	450	3	11	17	50	146	120	000	60	84	18	98	166	2000
MAPG4531101755E6C0001C	450	3	11	17	55	146	120	000	94	104	8	118	170	3930
MAPG4531101755E6C30012	450	3	11	17	55	146	123	000	94	104	9,5	118	170	3930
MAPG4530901750C096000C	450	3	09-11	17	50	120	96	000	60	66	15	82	140	3700
MAPG4541101750C0A20011	450	4	11	17	50	120	102	000	77	84	8,7	98	140	2200
MAPG4541101750E6C0001B	450	4	11	17	50	146	120	000	77	84	18	98	166	2200
MAPG4541101755E6C0001C	450	4	11	17	55	146	120	000	94	104	8	118	170	3930
MAPG4541101755E6C30012	450	4	11	17	55	146	123	000	94	104	9,5	118	170	3930
MAPG4540901750C096000C	450	4	09-11	17	50	120	96	000	77	66	15	82	140	3700
MAPG4551101755E6C0001C	450	5	11	17	55	146	120	000	94	104	8	118	170	3930
MAPG4551101755E6C30012	450	5	11	17	55	146	123	000	94	104	9,5	118	170	3930
MAPG4550901755E4C0000C	450	5	09-11	17	55	144	120	000	94	86	17	102	164	4700
MAPG4561101755E6C0001C	450	6	11	17	55	146	120	000	111	104	8	118	170	4730
MAPG4561101755E6C30012	450	6	11	17	55	146	123	000	111	104	9,5	118	170	4730
MAPG4560901755E4C0000C	450	6	09-11	17	55	144	120	000	111	86	17	102	164	4700
MAPG5031201750C0A20011	500	3	12	17	50	120	102	000	60	84	8,7	98	140	2150
MAPG5031201750E6C0001B	500	3	12	17	50	146	120	000	60	84	18	98	166	2150
MAPG5031201755E6C0001C	500	3	12	17	55	146	120	000	94	104	8	118	170	3950
MAPG5031201755E6C30012	500	3	12	17	55	146	123	000	94	104	9,5	118	170	3950
MAPG5031202055E6C0001C	500	3	12	20	55	146	120	000	94	104	8	118	170	5100
MAPG5031202055E6C30012	500	3	12	20	55	146	123	000	94	104	9,5	118	170	5100
MAPG5030901750C096000C	500	3	09-12	17	50	120	96	000	60	66	15	82	140	3700
MAPG5041201750C0A20011	500	4	12	17	50	120	102	000	77	84	8,7	98	140	2300
MAPG5041201750E6C0001B	500	4	12	17	50	146	120	000	77	84	18	98	166	2300
MAPG5041201755E6C0001C	500	4	12	17	55	146	120	000	94	104	8	118	170	3950
MAPG5041201755E6C30012	500	4	12	17	55	146	123	000	94	104	9,5	118	170	3950
MAPG5041202055E6C0001C	500	4	12	20	55	146	120	000	94	104	8	118	170	5100
MAPG5041202055E6C30012	500	4	12	20	55	146	123	000	94	104	9,5	118	170	5100
MAPG5040901750C096000C	500	4	09-12	17	50	120	96	000	77	66	15	82	140	3700

DIMENSIONS / SIZES / GRÖSSEN / ROZMĚRY

Code / Code / Code / Kód	Ø poule Pulley Umlenkrolle Kladka	nb. cable number of rope Seilnummer počet kabelů	Ø cable rope Seile kabelů	pas pitch Wellen rozteč	Ø axe axle Wellen Hrídle	O	EE	S	A	E	L	V	Q	charge max. max. load max.Belastung max.zatížení (kg)
MAPG5051201755E6C0001C	500	5	12	17	55	146	120	000	94	104	8	118	170	3950
MAPG5051201755E6C30012	500	5	12	17	55	146	123	000	94	104	9,5	118	170	3950
MAPG5051202055E6C0001C	500	5	12	20	55	146	120	000	111	104	8	118	170	5100
MAPG5051202055E6C30012	500	5	12	20	55	146	123	000	111	104	9,5	118	170	5100
MAPG5050901755E4C0000C	500	5	09-12	17	55	144	120	000	94	86	17	102	164	4700
MAPG5061201755E6C0001C	500	6	12	17	55	146	120	000	111	104	8	118	170	4750
MAPG5061201755E6C30012	500	6	12	17	55	146	123	000	111	104	9,5	118	170	4750
MAPG5061202060G6E0001C	500	6	12	20	60	166	140	000	130	122	9	138	190	6200
MAPG5061202060G6E40012	500	6	12	20	60	166	144	000	130	122	10,7	138	190	6200
MAPG5060901755E4C0000C	500	6	09-12	17	55	144	120	000	111	86	17	102	164	4700
MAPG5231101755E6C0001C	520	3	11	17	55	146	120	000	94	104	8	118	170	3950
MAPG5231101755E6C30012	520	3	11	17	55	146	123	000	94	104	9,5	118	170	3950
MAPG5231201750C0A20011	520	3	12	17	50	120	102	000	77	84	8,7	98	140	2300
MAPG5231201750E6C0001B	520	3	12	17	50	146	120	000	77	84	18	98	166	2300
MAPG5231302055E6C0001C	520	3	13	20	55	146	120	000	94	104	8	118	170	5100
MAPG5231302055E6C30012	520	3	13	20	55	146	123	000	94	104	9,5	118	170	5100
MAPG5241101755E6C0001C	520	4	11	17	55	146	120	000	94	104	8	118	170	3950
MAPG5241101755E6C30012	520	4	11	17	55	146	123	000	94	104	9,5	118	170	3950
MAPG5241201750C0A20011	520	4	12	17	50	120	102	000	77	84	8,7	98	140	2300
MAPG5241201750E6C0001B	520	4	12	17	50	146	120	000	77	84	18	98	166	2300
MAPG5241302055E6C0001C	520	4	13	20	55	146	120	000	94	104	8	118	170	5100
MAPG5241302055E6C30012	520	4	13	20	55	146	123	000	94	104	9,5	118	170	5100
MAPG5251101755E6C0001C	520	5	11	17	55	146	120	000	94	104	8	118	170	3950
MAPG5251101755E6C30012	520	5	11	17	55	146	123	000	94	104	9,5	118	170	3950
MAPG5251302055E6C0001C	520	5	13	20	55	146	120	000	111	104	8	118	170	5100
MAPG5251302055E6C30012	520	5	13	20	55	146	123	000	111	104	9,5	118	170	5100
MAPG5261101755E6C0001C	520	6	11	17	55	146	120	000	111	104	8	118	170	4750
MAPG5261101755E6C30012	520	6	11	17	55	146	123	000	111	104	9,5	118	170	4750
MAPG5261302060G6E0001C	520	6	13	20	60	166	140	000	130	122	9	138	190	6200
MAPG5261302060G6E40012	520	6	13	20	60	166	144	000	130	122	10,7	138	190	6200
MAPG5531101750C0A20011	550	3	11	17	50	120	102	000	60	84	8,7	98	140	2200
MAPG5531101750E6C0001B	550	3	11	17	50	146	120	000	60	84	18	98	166	2200
MAPG5531101755E6C0001C	550	3	11	17	55	146	120	000	94	104	8	118	170	3950
MAPG5531101755E6C30012	550	3	11	17	55	146	123	000	94	104	9,5	118	170	3950
MAPG5531302055E6C0001C	550	3	13	20	55	146	120	000	94	104	8	118	170	5230
MAPG5531302055E6C30012	550	3	13	20	55	146	123	000	94	104	9,5	118	170	5230
MAPG5530901750C096000C	550	3	09-11	17	50	120	96	000	60	66	15	82	140	3700
MAPG5531202055E4C0000C	550	3	12-13	20	55	144	120	000	94	86	17	102	164	4700
MAPG5541101750C0A20011	550	4	11	17	50	120	102	000	77	84	8,7	98	140	2400
MAPG5541101750E6C0001B	550	4	11	17	50	146	120	000	77	84	18	98	166	2400
MAPG5541101755E6C0001C	550	4	11	17	55	146	120	000	94	104	8	118	170	3950
MAPG5541101755E6C30012	550	4	11	17	55	146	123	000	94	104	9,5	118	170	3950
MAPG5541302055E6C0001C	550	4	13	20	55	146	120	000	94	104	8	118	170	5230
MAPG5541302055E6C30012	550	4	13	20	55	146	123	000	94	104	9,5	118	170	5230

DIMENSIONS / SIZES / GRÖSSEN / ROZMĚRY

Code / Code / Code / Kód	Ø poule Umlenkrolle Kladka	nb. cable number of rope Seilnummer počet kabelů	Ø cable rope Seile kabelů	pas pitch Wellen rozteč	Ø axe axle Wellen Hridele	O	EE	S	A	E	L	V	Q	charge max. max. load max.Belastung max.zatížení (kg)
MAPG5540901750C096000C	550	4	09-11	17	50	120	96	000	77	66	15	82	140	3700
MAPG5541202055E4C0000C	550	4	12-13	20	55	144	120	000	94	86	17	102	164	4700
MAPG5551101755E6C0001C	550	5	11	17	55	146	120	000	94	104	8	118	170	3950
MAPG5551101755E6C30012	550	5	11	17	55	146	123	000	94	104	9,5	118	170	3950
MAPG5551302055E6C0001C	550	5	13	20	55	146	120	000	111	104	8	118	170	5230
MAPG5551302055E6C30012	550	5	13	20	55	146	123	000	111	104	9,5	118	170	5230
MAPG5550901755E4C0000C	550	5	09-11	17	55	144	120	000	94	86	17	102	164	4700
MAPG5551202055E4C0000C	550	5	12-13	20	55	144	120	000	111	86	17	102	164	4700
MAPG5561101755E6C0001C	550	6	11	17	55	146	120	000	111	104	8	118	170	4750
MAPG5561101755E6C30012	550	6	11	17	55	146	123	000	111	104	9,5	118	170	4750
MAPG5561302060G6E0001C	550	6	13	20	60	166	140	000	130	122	9	138	190	6330
MAPG5561302060G6E40012	550	6	13	20	60	166	144	000	130	122	10,7	138	190	6330
MAPG5560901755E4C0000C	550	6	09-11	17	55	144	120	000	111	86	17	102	164	4700
MAPG5561202060G4E0000C	550	6	12-13	20	60	164	140	000	130	104	18	122	184	6300
MAPG6031101750C0A20011	600	3	11	17	50	120	102	000	60	84	8,7	98	140	2200
MAPG6031101750E6C0001B	600	3	11	17	50	146	120	000	60	84	18	98	166	2200
MAPG6031101755E6C0001C	600	3	11	17	55	146	120	000	94	104	8	118	170	3950
MAPG6031101755E6C30012	600	3	11	17	55	146	123	000	94	104	9,5	118	170	3950
MAPG6031302055E6C0001C	600	3	13	20	55	146	120	000	94	104	8	118	170	5230
MAPG6031302055E6C30012	600	3	13	20	55	146	123	000	94	104	9,5	118	170	5230
MAPG6030901750C096000C	600	3	09-11	17	50	120	96	000	60	66	15	82	140	3700
MAPG6031202055E4C0000C	600	3	12-13	20	55	144	120	000	94	86	17	102	164	4700
MAPG6041101750C0A20011	600	4	11	17	50	120	102	000	77	84	8,7	98	140	2500
MAPG6041101750E6C0001B	600	4	11	17	50	146	120	000	77	84	18	98	166	2500
MAPG6041101755E6C0001C	600	4	11	17	55	146	120	000	94	104	8	118	170	3950
MAPG6041101755E6C30012	600	4	11	17	55	146	123	000	94	104	9,5	118	170	3950
MAPG6041302055E6C0001C	600	4	13	20	55	146	120	000	111	104	8	118	170	5230
MAPG6041302055E6C30012	600	4	13	20	55	146	123	000	111	104	9,5	118	170	5230
MAPG6040901750C096000C	600	4	09-11	17	50	120	96	000	77	66	15	82	140	3700
MAPG6041202055E4C0000C	600	4	12-13	20	55	144	120	000	94	86	17	102	164	4700
MAPG6051101755E6C0001C	600	5	11	17	55	146	120	000	94	104	8	118	170	3950
MAPG6051101755E6C30012	600	5	11	17	55	146	123	000	94	104	9,5	118	170	3950
MAPG6051302055E6C0001C	600	5	13	20	55	146	120	000	111	104	8	118	170	5230
MAPG6051302055E6C30012	600	5	13	20	55	146	123	000	111	104	9,5	118	170	5230
MAPG6050901755E4C0000C	600	5	09-11	17	55	144	120	000	94	86	17	102	164	4700
MAPG6051202055E4C0000C	600	5	12-13	20	55	144	120	000	111	86	17	102	164	4700
MAPG6061101755E6C0001C	600	6	11	17	55	146	120	000	111	104	8	118	170	4750
MAPG6061101755E6C30012	600	6	11	17	55	146	123	000	111	104	9,5	118	170	4750
MAPG6061302060G6E0001C	600	6	13	20	60	166	140	000	130	122	9	138	190	6330
MAPG6061302060G6E40012	600	6	13	20	60	166	144	000	130	122	10,7	138	190	6330
MAPG6060901755E4C0000C	600	6	09-11	17	55	144	120	000	111	86	17	102	164	4700
MAPG6061202060G4E0000C	600	6	12-13	20	60	164	140	000	130	104	18	122	184	6300
MAPG6531101750C0A20011	650	3	11	17	50	120	102	000	60	84	8,7	98	140	2300
MAPG6531101750E6C0001B	650	3	11	17	50	146	120	000	60	84	18	98	166	2300

DIMENSIONS / SIZES / GRÖSSEN / ROZMĚRY

Code / Code / Code / Kód	Ø poule Pulley Umlenkrolle Kladka	nb. cable number of rope Seilnummer počet kabelů	Ø cable rope Seile kabelů	pas pitch Wellen rozteč	Ø axle axle Wellen Hridele	O	EE	S	A	E	L	V	Q	charge max. max. load max.Belastung max.zatížení (kg)
MAPG6531101755E6C0001C	650	3	11	17	55	146	120	000	94	104	8	118	170	3950
MAPG6531101755E6C30012	650	3	11	17	55	146	123	000	94	104	9,5	118	170	3950
MAPG6531302055E6C0001C	650	3	13	20	55	146	120	000	111	104	8	118	170	5230
MAPG6531302055E6C30012	650	3	13	20	55	146	123	000	111	104	9,5	118	170	5230
MAPG6530901750C096000C	650	3	09-11	17	50	120	96	000	77	66	15	82	140	3700
MAPG6531202055E4C0000C	650	3	12-13	20	55	144	120	000	94	86	17	102	164	4700
MAPG6541101750C0A20011	650	4	11	17	50	120	102	000	77	84	8,7	98	140	2500
MAPG6541101750E6C0001B	650	4	11	17	50	146	120	000	77	84	18	98	166	2500
MAPG6541101755E6C0001C	650	4	11	17	55	146	120	000	94	104	8	118	170	3950
MAPG6541101755E6C30012	650	4	11	17	55	146	123	000	94	104	9,5	118	170	3950
MAPG6541302055E6C0001C	650	4	13	20	55	146	120	000	111	104	8	118	170	5230
MAPG6541302055E6C30012	650	4	13	20	55	146	123	000	111	104	9,5	118	170	5230
MAPG6540901750C096000C	650	4	09-11	17	50	120	96	000	77	66	15	82	140	3700
MAPG6541202055E4C0000C	650	4	12-13	20	55	144	120	000	94	86	17	102	164	4700
MAPG6551101755E6C0001C	650	5	11	17	55	146	120	000	94	104	8	118	170	3950
MAPG6551101755E6C30012	650	5	11	17	55	146	123	000	94	104	9,5	118	170	3950
MAPG6551302055E6C0001C	650	5	13	20	55	146	120	000	111	104	8	118	170	5230
MAPG6551302055E6C30012	650	5	13	20	55	146	123	000	111	104	9,5	118	170	5230
MAPG6550901755E4C0000C	650	5	09-11	17	55	144	120	000	94	86	17	102	164	4700
MAPG6551202055E4C0000C	650	5	12-13	20	55	144	120	000	111	86	17	102	164	4700
MAPG6561101755E6C0001C	650	6	11	17	55	146	120	000	111	104	8	118	170	4750
MAPG6561101755E6C30012	650	6	11	17	55	146	123	000	111	104	9,5	118	170	4750
MAPG6561302060G6E0001C	650	6	13	20	60	166	140	000	130	122	9	138	190	6330
MAPG6561302060G6E40012	650	6	13	20	60	166	144	000	130	122	10,7	138	190	6330
MAPG6560901755E4C0000C	650	6	09-11	17	55	144	120	000	111	86	17	102	164	4700
MAPG6561202060G4E0000C	650	6	12-13	20	60	164	140	000	130	104	18	122	184	6300
MAPG7031101750C0A20011	700	3	11	17	50	120	102	000	60	84	8,7	98	140	2300
MAPG7031101750E6C0001B	700	3	11	17	50	146	120	000	60	84	18	98	166	2300
MAPG7031101755E6C0001C	700	3	11	17	55	146	120	000	94	104	8	118	170	3950
MAPG7031101755E6C30012	700	3	11	17	55	146	123	000	94	104	9,5	118	170	3950
MAPG7031302055E6C0001C	700	3	13	20	55	146	120	000	94	104	8	118	170	5230
MAPG7031302055E6C30012	700	3	13	20	55	146	123	000	94	104	9,5	118	170	5230
MAPG7030901750C096000C	700	3	09-11	17	50	120	96	000	77	66	15	82	140	3700
MAPG7031202055E4C0000C	700	3	12-13	20	55	144	120	000	94	86	17	102	164	4700
MAPG7041101750C0A20011	700	4	11	17	50	120	102	000	77	84	8,7	98	140	2500
MAPG7041101750E6C0001B	700	4	11	17	50	146	120	000	77	84	18	98	166	2500
MAPG7041101755E6C0001C	700	4	11	17	55	146	120	000	94	104	8	118	170	3950
MAPG7041101755E6C30012	700	4	11	17	55	146	123	000	94	104	9,5	118	170	3950
MAPG7041302055E6C0001C	700	4	13	20	55	146	120	000	94	104	8	118	170	5230
MAPG7041302055E6C30012	700	4	13	20	55	146	123	000	94	104	9,5	118	170	5230
MAPG7040901750C096000C	700	4	09-11	17	50	120	96	000	77	66	15	82	140	3700
MAPG7041202055E4C0000C	700	4	12-13	20	55	144	120	000	94	86	17	102	164	4700
MAPG7051101755E6C0001C	700	5	11	17	55	146	120	000	94	104	8	118	170	3950
MAPG7051101755E6C30012	700	5	11	17	55	146	123	000	94	104	9,5	118	170	3950

DIMENSIONS / SIZES / GRÖSSEN / ROZMĚRY

Code / Code / Code / Kód	Ø poule Umlenkrolle Kladka	nb. cable number of rope Seilnummer počet kabelů	Ø cable rope Seile kabelů	pas pitch Wellen rozteč	Ø axe alle Wellen Hridele	O	EE	S	A	E	L	V	Q	charge max. max. load max.Belastung max.zatížení (kg)
MAPG7051302055E6C0001C	700	5	13	20	55	146	120	000	111	104	8	118	170	5230
MAPG7051302055E6C30012	700	5	13	20	55	146	123	000	111	104	9,5	118	170	5230
MAPG7050901755E4C0000C	700	5	09-11	17	55	144	120	000	94	86	17	102	164	4700
MAPG7051202055E4C0000C	700	5	12-13	20	55	144	120	000	111	86	17	102	164	4700
MAPG7061101755E6C0001C	700	6	11	17	55	146	120	000	111	104	8	118	170	4750
MAPG7061101755E6C30012	700	6	11	17	55	146	123	000	111	104	9,5	118	170	4750
MAPG7061302060G6E0001C	700	6	13	20	60	166	140	000	130	122	9	138	190	6330
MAPG7061302060G6E40012	700	6	13	20	60	166	144	000	130	122	10,7	138	190	6330
MAPG7060901755E4C0000C	700	6	09-11	17	55	144	120	000	111	86	17	102	164	4700
MAPG7061202060G4E0000C	700	6	12-13	20	60	164	140	000	130	104	18	122	184	6300
MAPG7531101750C0A20011	750	3	11	17	50	120	102	000	60	84	8,7	98	140	2300
MAPG7531101750E6C0001B	750	3	11	17	50	146	120	000	60	84	18	98	166	2300
MAPG7531101755E6C0001C	750	3	11	17	55	146	120	000	111	104	8	118	170	3950
MAPG7531101755E6C30012	750	3	11	17	55	146	123	000	111	104	9,5	118	170	3950
MAPG7531302055E6C0001C	750	3	13	20	55	146	120	000	111	104	8	118	170	5230
MAPG7531302055E6C30012	750	3	13	20	55	146	123	000	111	104	9,5	118	170	5230
MAPG7530901750C096000C	750	3	09-11	17	50	120	96	000	77	66	15	82	140	3700
MAPG7531202055E4C0000C	750	3	12-13	20	55	144	120	000	94	86	17	102	164	4700
MAPG7541101750C0A20011	750	4	11	17	50	120	102	000	77	84	8,7	98	140	2500
MAPG7541101750E6C0001B	750	4	11	17	50	146	120	000	77	84	18	98	166	2500
MAPG7541101755E6C0001C	750	4	11	17	55	146	120	000	111	104	8	118	170	3950
MAPG7541101755E6C30012	750	4	11	17	55	146	123	000	111	104	9,5	118	170	3950
MAPG7541302055E6C0001C	750	4	13	20	55	146	120	000	111	104	8	118	170	5230
MAPG7541302055E6C30012	750	4	13	20	55	146	123	000	111	104	9,5	118	170	5230
MAPG7540901750C096000C	750	4	09-11	17	50	120	96	000	77	66	15	82	140	3700
MAPG7541202055E4C0000C	750	4	12-13	20	55	144	120	000	94	86	17	102	164	4700
MAPG7551101755E6C0001C	750	5	11	17	55	146	120	000	111	104	8	118	170	3950
MAPG7551101755E6C30012	750	5	11	17	55	146	123	000	111	104	9,5	118	170	3950
MAPG7551302055E6C0001C	750	5	13	20	55	146	120	000	111	104	8	118	170	5230
MAPG7551302055E6C30012	750	5	13	20	55	146	123	000	111	104	9,5	118	170	5230
MAPG7550901755E4C0000C	750	5	09-11	17	55	144	120	000	94	86	17	102	164	4700
MAPG7551202055E4C0000C	750	5	12-13	20	55	144	120	000	111	86	17	102	164	4700
MAPG7561101755E6C0001C	750	6	11	17	55	146	120	000	111	104	8	118	170	4750
MAPG7561101755E6C30012	750	6	11	17	55	146	123	000	111	104	9,5	118	170	4750
MAPG7561302060G6E0001C	750	6	13	20	60	166	140	000	130	122	9	138	190	6330
MAPG7561302060G6E40012	750	6	13	20	60	166	144	000	130	122	10,7	138	190	6330
MAPG7560901755E4C0000C	750	6	09-11	17	55	144	120	000	111	86	17	102	164	4700
MAPG7561202060G4E0000C	750	6	12-13	20	60	164	140	000	130	104	18	122	184	6300
MAPG8031101755E6C0001C	800	3	11	17	55	146	120	000	111	104	8	118	170	3950
MAPG8031101755E6C30012	800	3	11	17	55	146	123	000	111	104	9,5	118	170	3950
MAPG8031302055E6C0001C	800	3	13	20	55	146	120	000	111	104	8	118	170	5230
MAPG8031302055E6C30012	800	3	13	20	55	146	123	000	111	104	9,5	118	170	5230
MAPG8041101755E6C0001C	800	4	11	17	55	146	120	000	111	104	8	118	170	3950
MAPG8041101755E6C30012	800	4	11	17	55	146	123	000	111	104	9,5	118	170	3950

DIMENSIONS / SIZES / GRÖSSEN / ROZMĚRY

Code / Code / Code / Kód	Ø pulley Umlenkrolle Kladka	nb. cable number of rope Seilnummer počet kabelů	Ø cable rope Seile kabelů	pas pitch Wellen rozteč	Ø axe axle Wellen Hridele	O	EE	S	A	E	L	V	Q	charge max. max. load max.Belastung max.zatížení (kg)
MAPG8041302055E6C0001C	800	4	13	20	55	146	120	000	111	104	8	118	170	5230
MAPG8041302055E6C30012	800	4	13	20	55	146	123	000	111	104	9,5	118	170	5230
MAPG8051101755E6C0001C	800	5	11	17	55	146	120	000	111	104	8	118	170	3950
MAPG8051101755E6C30012	800	5	11	17	55	146	123	000	111	104	9,5	118	170	3950
MAPG8051302055E6C0001C	800	5	13	20	55	146	120	000	111	104	8	118	170	5230
MAPG8051302055E6C30012	800	5	13	20	55	146	123	000	111	104	9,5	118	170	5230
MAPG8061101755E6C0001C	800	6	11	17	55	146	120	000	111	104	8	118	170	4750
MAPG8061101755E6C30012	800	6	11	17	55	146	123	000	111	104	9,5	118	170	4750
MAPG8061302060G6E0001C	800	6	13	20	60	166	140	000	130	122	9	138	190	6330
MAPG8061302060G6E40012	800	6	13	20	60	166	144	000	130	122	10,7	138	190	6330



www.octe.eu

Z.I. de Saint Arnoult - Route de Brezolles - 28170 Châteauneuf en Thymerais - FRANCE

 +33 (0) 9 69 32 22 57