

FR FICHE TECHNIQUE

EN TECHNICAL SHEET

DE TECHNISCHE DATEN

CS TECHNICKÝ LIST



FR COFFRET D'ALIMENTATION MACHINERIE OU LOCAL POULIE

EN MACHINERY CONTROL PANEL OR PULLEY ROOM

DE MASCHINENRAUM ODER MASCHINENRAUM

CS OVLÁDACÍ PANEL STROJOVNY NEBO STROJOVNA S KLADKAMI

FONCTION

Le coffret d'alimentation machinerie ou local poulie distribue, sépare les alimentations et protège les personnes des surintensités et des court-circuits.

COMPOSITION

>= 10A à <= 63A		
LOCAL POULIE	SIMPLEX	DUPLEX
1 Coffret 1 x 12 modules en ABS, IP40 : - 1 disjoncteur 16 A, 230 VAC, différentiel 30 mA - 1 disjoncteur 6 A, 230 VAC, courbe C - 1 disjoncteur 10 A, 230 VAC, courbe C - 1 prise de courant 250 VAC, 16 A, type E	1 Coffret 2 x 13 modules en ABS, IP2X : - 1 disjoncteur tétra polaire, 400 VAC, courbe C ou D, $10A \leq A \leq 63A$ - 2 disjoncteurs 16 A, 240 VAC, différentiel 30 mA - 2 disjoncteurs 6 A, 240 VAC, courbe C - 2 disjoncteurs 10 A, 240 VAC, courbe C - 1 térupteur 16 A 1P, 240 VAC - 1 prise de courant 2 P + T 10/16 A, type E ou F	1 Coffret 3 x 13 modules en ABS, IP2X : - 2 disjoncteur tétra polaire, 400 VAC, courbe D, $25A \leq A \leq 63A$ - 1 disjoncteurs 25 A, 240 VAC, différentiel 30 mA - 1 disjoncteurs 32 A, 240 VAC, différentiel 30 mA - 2 disjoncteurs 6 A, 240 VAC, courbe C - 4 disjoncteurs 10 A, 240 VAC, courbe C - 2 térupteur 16 A 1P, 240 VAC - 2 prise de courant 2 P + T 10/16 A, type E ou F
<ul style="list-style-type: none"> • accessoires de fixation • 1 «système de consignation» (verrouillage par cadenas \varnothing 4 ou 5 mm max. (non fourni)) 		
	<u>Option :</u> Contact additif pour système de remise à niveau secours VERSO équipée dun dispositif «RNS»)	
>=80 à <= 125A		
LOCAL POULIE	SIMPLEX	DUPLEX
-	1 Coffret 2 x 13 modules en ABS, IP2X : - 1 disjoncteur tétra polaire, 400 VAC, courbe C ou D, $80A \leq A \leq 125A$ - 2 disjoncteurs 16 A, 240 VAC, différentiel 30 mA - 2 disjoncteurs 6 A, 240 VAC, courbe C - 2 disjoncteurs 10 A, 240 VAC, courbe C - 1 térupteur 16 A 1P, 240 VAC - 1 prise de courant 2 P + T 10/16 A, type E ou F <ul style="list-style-type: none"> • accessoires de fixation • 1 «système de consignation» (verrouillage par cadenas \varnothing 4 ou 5 mm max. (non fourni)) <u>Option :</u> Contact additif pour système de remise à niveau secours VERSO équipée dun dispositif «RNS»)	-

>125 <= 250A		
-	1 Coffret 1 x 1 modules en ABS, IP2X : - 1 disjoncteur tétra polaire, 400 VAC, courbe D, 125A < A ≤ 250A	-
-	1 Coffret 2 x 13 modules en ABS, IP2X : - 2 disjoncteurs 16 A, 240 VAC, différentiel 30 mA - 2 disjoncteurs 6 A, 240 VAC, courbe C - 2 disjoncteurs 10 A, 240 VAC, courbe C - 1 térupteur 16 A 1P, 240 VAC - 1 prise de courant 2 P + T 10/16 A, type E ou F • accessoires de fixation • 2 «systèmes de consignation» (verrouillage par cadenas Ø 4 ou 5 mm max. (non fourni))	-

INFORMATIONS COMPLÉMENTAIRES

Normes	• conforme à : EN 81-20, NF C15-100 et NF P82-212
Caractéristiques techniques	• Indice de protection : IP2X
Conditions d'installation	<ul style="list-style-type: none"> • me©re l'installation hors tension avant de manipuler le coffret • installer le coffret à l'abri de l'humidité • Le coffret d'alimentation est dimensionné pour l'intensité la plus élevée, présente dans les circuits électriques de l'installation, qui correspond généralement à l'intensité nominale consommée par le moteur.
Conditons d'utilisation	<ul style="list-style-type: none"> • verrouiller le disjoncteur à l'aide d'un consigneateur et d'un cadenas (non fourni) • coller l'embase du consigneateur OCTÉ sur une surface plane et propre

MAINTENANCE/ENTRETIEN

Recommandations :

Le non-respect de l'un des points suivants peut générer dans certains cas des défauts de fonctionnement ou des dommages à l'installation :

- contrôler la tension du secteur suivant les tolérances du fournisseur d'électricité
- vérifier le câblage et le serrage des bornes
- raccorder le coffret à la terre principale

Le disjoncteur différentiel est équipé d'un bouton test permettant de contrôler son bon fonctionnement lors de la maintenance.

TRAITEMENT EN FIN DE VIE

En fin de vie, tout ou une partie de ce produit peut être considéré comme un DEEE (déchets d'équipement électriques ou électroniques). Assurez-vous que ces déchets seront récupérés dans la filière appropriée (DEEE).

FUNCTION

The machinery power distribution board or pulley room distributes and separates the power supplies and protects people from overcurrent and short circuits.

COMPOSITION

≥ 10A à ≤ 63A		
PULLEY ROOM	SIMPLEX	DUPLEX
1 Enclosure, 1 × 12 modules in ABS, IP40: - 1 circuit breaker 16 A, 230 VAC, 30 mA residual current device - 1 circuit breaker 6 A, 230 VAC, curve C - 1 circuit breaker 10 A, 230 VAC, curve C - 1 power socket 250 VAC, 16 A, type E	1 Enclosure 2 x 13 modules IN ABS, IP2X: - 1 four-pole circuit breaker, 400 VAC, curve C or D, 10 A ≤ In ≤ 63 A - 2 circuit breakers 16 A, 240 VAC, 30 mA residual current device - 2 circuit breakers 6 A, 240 VAC, curve C - 2 circuit breakers 10 A, 240 VAC, curve C - 1 impulse relay (latching relay) 16 A, 1P, 240 VAC - 1 power socket 2P + E (earth), 10/16 A, type E or F	1 Enclosure, 3 × 13 modules in ABS, IP2X: - 2 disjoncteur tétra polaire, 400 VAC, courbe D, 25A ≤ A ≤ 63A - 1 disjoncteurs 25 A, 240 VAC, différentiel 30 mA - 1 disjoncteurs 32 A, 240 VAC, différentiel 30 mA - 2 disjoncteurs 6 A, 240 VAC, courbe C - 4 disjoncteurs 10 A, 240 VAC, courbe C - 2 télérupteur 16 A 1P, 240 VAC - 2 prise de courant 2 P + T 10/16 A, type E ou F
• Mounting accessories • 1 "lockout system" (padlock locking Ø 4 or 5 mm max. (not included))		
	<u>Option:</u> Auxiliary contact for emergency backup re-leveling system VERSO equipped with an "RNS" device.	
≥ 80 à ≤ 125A		
PULLEY ROOM	SIMPLEX	DUPLEX
-	1 Enclosure, 2 × 13 modules in ABS, IP2X: - 1 four-pole circuit breaker, 400 VAC, curve C or D, 80 A ≤ In ≤ 125 A - 2 circuit breakers 16 A, 240 VAC, 30 mA residual current device - 2 circuit breakers 6 A, 240 VAC, curve C - 2 circuit breakers 10 A, 240 VAC, curve C - 1 impulse relay (latching relay) 16 A, 1P, 240 VAC - 1 power socket 2P + E (earth), 10/16 A, type E or F - Mounting accessories 1 "lockout system" (padlock locking Ø 4 or 5 mm max. (not included)) Option: Auxiliary contact for emergency backup re-leveling system VERSO equipped with an "RNS" device._	-

>125 <= 250A		
-	1 Enclosure, 1 × 1 module in ABS, IP2X: - 1 four-pole circuit breaker, 400 VAC, curve D, 125 A < I _n ≤ 250 A	-
-	1 Enclosure, 2 × 13 modules in ABS, IP2X: - 2 circuit breakers 16 A, 240 VAC, 30 mA residual current device - 2 circuit breakers 6 A, 240 VAC, curve C - 2 circuit breakers 10 A, 240 VAC, curve C - 1 impulse relay (latching relay) 16 A, 1P, 240 VAC - 1 power socket 2P + E (earth), 10/16 A, type E or F • Mounting accessories • 2 "lockout systems" (padlock locking Ø 4 or 5 mm max. (not included))	-

SUPPLEMENTARY INFORMATION

Standards	<ul style="list-style-type: none"> compliant with: EN 81-20, NF C15-100 et NF P82-212
Technical characteristics	<ul style="list-style-type: none"> Protection rating : IP2X
Installation conditions	<ul style="list-style-type: none"> Disconnect the power supply before handling the enclosure Install the enclosure in a place protected from moisture The power supply enclosure is sized for the highest current present in the installation's electrical circuits, which generally corresponds to the rated current consumed by the motor.
Conditions of use	<ul style="list-style-type: none"> Lock the circuit breaker using a lockout device and a padlock (not provided) Mount the OCTÉ lockout device base on a clean, flat surface

MAINTENANCE/SERVICING

Recommendations:

- Failure to comply with any of the following points may, in some cases, lead to malfunctions or damage to the installation:
 - Check the mains voltage according to the electricity supplier's tolerances
 - Verify the wiring and the tightness of the terminals
 - Connect the enclosure to the main earth
- The residual current circuit breaker is equipped with a test button allowing its proper operation to be checked during maintenance.

TREATMENT AT THE END OF LIFE

To enable this product to be reused and/or recycled, we ask you to separate the various components and materials and to dispose of this waste in the appropriate recycling channels (oil, metals, plastics, etc.).

FUNKTION

Der Schaltschrank zur Stromversorgung des Maschinenraums oder des Seilrollenraums verteilt und trennt die Stromkreise und schützt Personen vor Überströmen und Kurzschlüssen.

LIEFERUMFANG

>= 10A à <= 63A		
SEILROLLENRAUM	SIMPLEX	DUPLEX
1 Schaltschrank, 1 × 12 Module aus ABS, IP40: - 1 Leitungsschutzschalter 16 A, 230 VAC, mit Fehlerstromschutz 30 mA - 1 Leitungsschutzschalter 6 A, 230 VAC, Charakteristik C - 1 Leitungsschutzschalter 10 A, 230 VAC, Charakteristik C - 1 Steckdose 250 VAC, 16 A, Typ E	1 Schaltschrank, 2 × 13 Module aus ABS, IP2X: - 1 vierpoliger Leistungsschalter, 400 VAC, Charakteristik C oder D, 10 A ≤ In ≤ 63 A - 2 Leitungsschutzschalter 16 A, 240 VAC, mit Fehlerstromschutz 30 mA - 2 Leitungsschutzschalter 6 A, 240 VAC, Charakteristik C - 2 Leitungsschutzschalter 10 A, 240 VAC, Charakteristik C - 1 Stromstoßschalter 16 A, 1P, 240 VAC - 1 Steckdose 2P + PE (Schutzleiter), 10/16 A, Typ E oder F	1 Schaltschrank, 3 × 13 Module aus ABS, IP2X: - 2 vierpolige Leistungsschalter, 400 VAC, Charakteristik D, 25 A ≤ In ≤ 63 A - 1 Leitungsschutzschalter 25 A, 240 VAC, mit Fehlerstromschutz 30 mA - 1 Leitungsschutzschalter 32 A, 240 VAC, mit Fehlerstromschutz 30 mA - 2 Leitungsschutzschalter 6 A, 240 VAC, Charakteristik C - 4 Leitungsschutzschalter 10 A, 240 VAC, Charakteristik C - 2 Stromstoßschalter 16 A, 1P, 240 VAC - 2 Steckdosen 2P + PE (Schutzleiter), 10/16 A, Typ E oder F
• Befestigungszubehör • 1 „Verriegelungssystem“ (Verriegelung mit Vorhängeschloss Ø max. 4 oder 5 mm (nicht im Lieferumfang enthalten))		
	<u>Option:</u> Zusatzkontakt für das Not-Niveauegleichssystem VERSO, ausgestattet mit einer „RNS“-Vorrichtung	
>=80 à <= 125A		
SEILROLLENRAUM	SIMPLEX	DUPLEX
	1 Schaltschrank, 2 × 13 Module aus ABS, IP2X: - 1 vierpoliger Leistungsschalter, 400 VAC, Charakteristik C oder D, 80 A ≤ In ≤ 125 A - 2 Leitungsschutzschalter 16 A, 240 VAC, mit Fehlerstromschutz 30 mA - 2 Leitungsschutzschalter 6 A, 240 VAC, Charakteristik C - 2 Leitungsschutzschalter 10 A, 240 VAC, Charakteristik C - 1 Stromstoßschalter 16 A, 1P, 240 VAC - 1 Steckdose 2P + PE (Schutzleiter), 10/16 A, Typ E oder F Befestigungszubehör - 1 „Verriegelungssystem“ (Verriegelung mit Vorhängeschloss Ø max. 4 oder 5 mm (nicht im Lieferumfang enthalten)) Option: Zusatzkontakt für das Not-Niveauegleichssystem VERSO, ausgestattet mit einer „RNS“-Vorrichtung.	-

>125 ≤ 250A		
	1 Schaltschrank, 1 × 1 Modul aus ABS, IP2X: - 1 vierpoliger Leistungsschalter, 400 VAC, Charakteristik D, 125 A < I _n ≤ 250 A Acourbe D, 125A < A ≤ 250A	
	1 Verteilerkasten 2 × 13 Module aus ABS, IP2X : - 2 Leitungsschutzschalter 16 A, 240 VAC, Fehlerstromschutz 30 mA - 2 Leitungsschutzschalter 6 A, 240 VAC, Charakteristik C - 2 Leitungsschutzschalter 10 A, 240 VAC, Charakteristik C - 1 Stromstoßschalter 16 A 1-polig, 240 VAC - 1 Steckdose 2 P + PE 10/16 A, Typ E oder F • Befestigungszubehör • 2 „Verriegelungssysteme“ (Verriegelung mit Vorhängeschloss Ø max. 4 oder 5 mm (nicht im Lieferumfang enthalten))	

ZUSÄTZLICHE ANGABEN

Normen	<ul style="list-style-type: none"> • Konform mit: EN 81-20, NF C15-100 und NF P82-212
Technické parametry	<ul style="list-style-type: none"> • Stupeň krytí: IP2X
Podmínky instalace	<ul style="list-style-type: none"> • Die Anlage vor Arbeiten am Schaltschrank spannungsfrei schalten • Den Schaltschrank vor Feuchtigkeit geschützt installieren • Der Stromversorgungsschaltschrank ist für den höchsten in den elektrischen Stromkreisen der Anlage auftretenden Strom ausgelegt, der in der Regel dem vom Motor aufgenommenen Nennstrom entspricht
Conditions d'utilisation	<ul style="list-style-type: none"> • Den Leistungsschalter mithilfe einer Verriegelungsvorrichtung und eines Vorhängeschlosses verriegeln (nicht im Lieferumfang enthalten) • Die Basis der OCTÉ-Verriegelungsvorrichtung auf eine saubere und ebene Fläche kleben

WARTUNG/INSTANDHALTUNG

Empfehlungen:

Die Nichteinhaltung eines der folgenden Punkte kann in einigen Fällen zu Funktionsstörungen oder Schäden an der Anlage führen:

- Die Netzspannung gemäß den Toleranzen des Energieversorgers überprüfen
- Die Verdrahtung sowie den festen Sitz der Klemmen kontrollieren
- Den Schaltschrank an die Haupterdung anschließen

Der Fehlerstromschutzschalter ist mit einer Testtaste ausgestattet, die es ermöglicht, seine ordnungsgemäße Funktion während der Wartung zu überprüfen.

ENTSORGUNG

Damit dieses Produkt wiederverwendet und/oder recycelt werden kann, bitten wir Sie, die verschiedenen Bestandteile und Materialien zu trennen und diese Abfälle in die entsprechenden Recyclingkanäle (Öl, Metalle, Kunststoffe usw.) zu entsorgen.

FUNKCE

Skříň napájení strojovny nebo místnosti s kladkou rozvádí a odděluje napájení a chrání osoby před nadproudy a zkraty.

COMPOSITION

>= 10A à <= 63A		
MÍSTNOST KLDKY	SIMPLEX	DUPLEX
1 rozváděč, 1 × 12 modulů z ABS, IP40: - 1 jistič 16 A, 230 VAC, s proudovým chráničem 30 mA - 1 jistič 6 A, 230 VAC, charakteristika C - 1 jistič 10 A, 230 VAC, charakteristika C - 1 zásuvka 250 VAC, 16 A, typ E	1 rozváděč, 2 × 13 modulů z ABS, IP2X: - 1 čtyřpólový jistič, 400 VAC, charakteristika C nebo D, $10 A \leq I_n \leq 63 A$ - 2 jističe 16 A, 240 VAC, s proudovým chráničem 30 mA - 2 jističe 6 A, 240 VAC, charakteristika C - 2 jističe 10 A, 240 VAC, charakteristika C - 1 impulzní relé (tlačítkový spínač) 16 A, 1P, 240 VAC - 1 zásuvka 2P + PE (ochranný vodič), 10/16 A, typ E nebo F	1 rozváděč, 3 × 13 modulů z ABS, IP2X: - 2 čtyřpólové jističe, 400 VAC, charakteristika D, $25 A \leq I_n \leq 63 A$ - 1 jistič 25 A, 240 VAC, s proudovým chráničem 30 mA - 1 jistič 32 A, 240 VAC, s proudovým chráničem 30 mA - 2 jističe 6 A, 240 VAC, charakteristika C - 4 jističe 10 A, 240 VAC, charakteristika C - 2 impulzní relé (tlačítkové spínače) 16 A, 1P, 240 VAC - 2 zásuvky 2P + PE (ochranný vodič), 10/16 A, typ E nebo F
<ul style="list-style-type: none"> • příslušenství pro upevnění • 1 „zajišťovací systém“ (uzamčení visacím zámkem \varnothing max. 4 nebo 5 mm (není součástí dodávky)) 		
	<u>Volitelně:</u> Přídavný kontakt pro záložní systém vyrovnání VERSO vybavený zařízením „RNS“.	
>=80 à <= 125A		
MÍSTNOST KLDKY	SIMPLEX	DUPLEX
-	1 rozváděč, 2 × 13 modulů z ABS, IP2X: - 1 čtyřpólový jistič, 400 VAC, charakteristika C nebo D, $80 A \leq I_n \leq 125 A$ - 2 jističe 16 A, 240 VAC, s proudovým chráničem 30 mA - 2 jističe 6 A, 240 VAC, charakteristika C - 2 jističe 10 A, 240 VAC, charakteristika C - 1 impulzní relé (tlačítkový spínač) 16 A, 1P, 240 VAC - 1 zásuvka 2P + PE (ochranný vodič), 10/16 A, typ E nebo F příslušenství pro upevnění - 1 „zajišťovací systém“ (uzamčení visacím zámkem \varnothing max. 4 nebo 5 mm (není součástí dodávky)) <u>Volitelně:</u> Přídavný kontakt pro záložní systém vyrovnání VERSO vybavený zařízením „RNS“.	-

>125 ≤ 250A		
–	1 rozváděč, 1 × 1 modul z ABS, IP2X: - 1 čtyřpólový jistič, 400 VAC, charakteristika D, 125 A < I _n ≤ 250 A	–
–	1 rozváděč, 2 × 13 modulů z ABS, IP2X: - 2 jističe 16 A, 240 VAC, s proudovým chráničem 30 mA - 2 jističe 6 A, 240 VAC, charakteristika C - 2 jističe 10 A, 240 VAC, charakteristika C - 1 impulzní relé (tlačítkový spínač) 16 A, 1P, 240 VAC - 1 zásuvka 2P + PE (ochranný vodič), 10/16 A, typ E nebo F příslušenství pro upevnění - 2 „zajišťovací systémy“ (uzamčení visacím zámkem Ø max. 4 nebo 5 mm (není součástí dodávky))	–

DOPLŇUJÍCÍ INFORMACE

Normy	<ul style="list-style-type: none"> • v souladu s normami: EN 81-20, NF C15-100 a NF P82-212
Technické parametry	<ul style="list-style-type: none"> • Stupeň krytí: IP2X
Podmínky instalace	<ul style="list-style-type: none"> • Před manipulací se skříní zařízení odpojte od napájení • Umístěte skříňku na místo chráněné před vlhkostí • Rozvodná skříň je dimenzována na nejvyšší proud, který se vyskytuje v elektrických obvodech zařízení, což obvykle odpovídá jmenovitému proudu spotřebovanému motorem.
Podmínky použití	<ul style="list-style-type: none"> • jistič zajistěte pomocí blokovacího zařízení a visacího zámku (není součástí dodávky) • Přilepte základnu zásilky OCTÉ na rovný a čistý povrch

ÚDRŽBA/PÉČE

Doporučení:

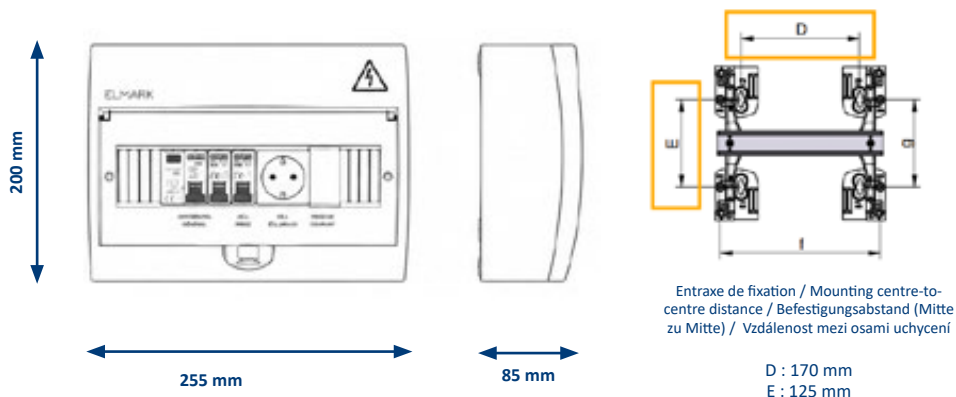
Nedodržení některého z následujících bodů může v některých případech vést k poruchám nebo poškození zařízení:

- Zkontrolovat napětí v síti podle tolerancí dodavatele elektrické energie
- Zkontrolovat zapojení a dotažení svorek
- Připojit rozváděč k hlavnímu uzemnění

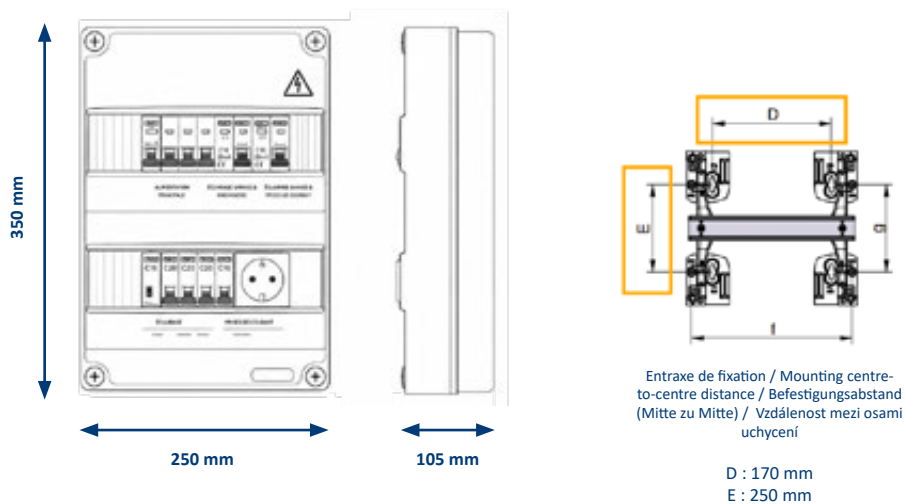
Diferenciální jistič je vybaven testovacím tlačítkem, které umožňuje při údržbě zkontrolovat jeho správnou funkci.

DIMENSIONS / SIZES / ABMESSUNGEN / ROZMĚRY

COFFRET LOCAL POULIE (1 RANGÉE) / LOCAL PULLEY ASSEMBLY (SINGLE ROW) / LOKALE RIEMENSCHLEIBENBAUGRUPPE (EINREIHIG) / SESTAVA LOKÁLNÍ KLDKY (JEDNOŘADÁ)

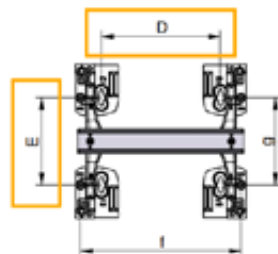
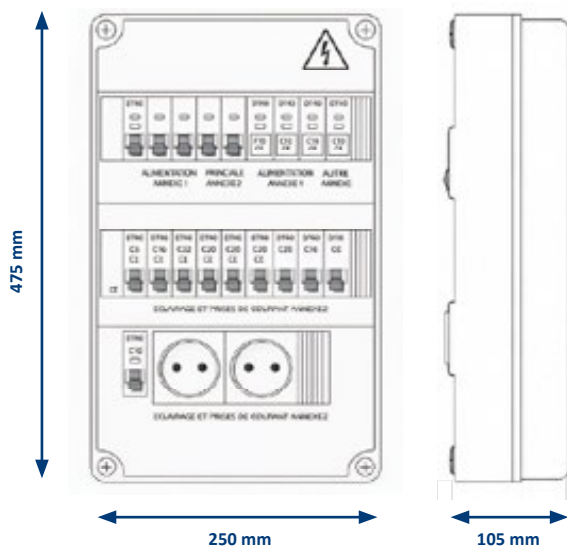


COFFRET SIMPLEX (2 RANGÉES) / SIMPLEX BOX (2 ROWS) / SIMPLEX-BOX (2 REIHEN) / SIMPLEX-BOX (2 REIHEN)



DIMENSIONS / SIZES / ABMESSUNGEN / ROZMĚRY

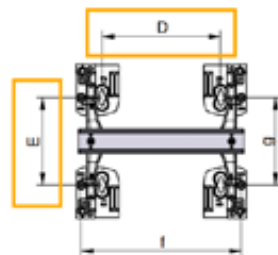
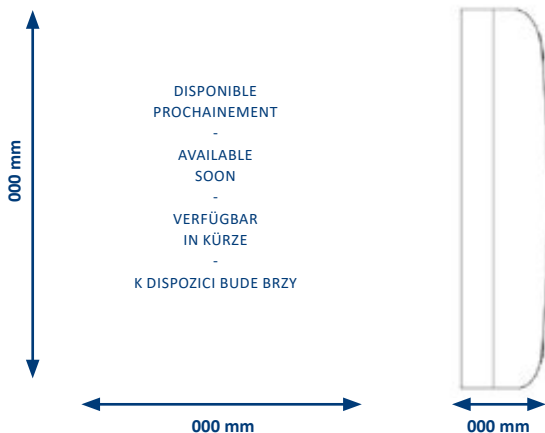
COFFRETS DUPLEX MACHINERIE (3 RANGÉES) / DUPLEX MACHINERY ENCLOSURES (3 ROWS) / DUPLEX-MASCHINENGEHÄUSE (3 REIHEN) / DVOUPATROVÉ KRYTÍ STROJŮ (3 ŘADY)



Entraxe de fixation / Mounting centre-to-centre distance / Befestigungsabstand (Mitte zu Mitte) / Vzdálenost mezi osami uchycení

D : 170 mm
E : 375 mm

COFFRET DISJONCTEUR TÉTRAPOLAIRE > SEUL SUPÉRIEUR À 125A / FOUR-POLE CIRCUIT BREAKER BOX > ONLY FOR RATINGS ABOVE 125A / VIERPOLIGER SICHERUNGSKASTEN > NUR FÜR NENNSTRÖME ÜBER 125 A / ČTYŘPÓLOVÁ ROZVODNÁ SKŘÍŇ S JISTIČI > POUZE PRO JMENOVITÉ HODNOTY NAD 125 A



Entraxe de fixation / Mounting centre-to-centre distance / Befestigungsabstand (Mitte zu Mitte) / Vzdálenost mezi osami uchycení

D : 000 mm
E : 000 mm



www.octe.eu

Z.I. de Saint Arnoult - Route de Brezolles - 28170 Châteauneuf en Thymerais - FRANCE

 +33 (0) 9 69 32 22 57